

Etude de la double pénalité de pauvreté

Résultats de la 3^{ème} édition de l'étude

27 septembre 2024 – Pays de la Loire

**DÉLÉGATION
INTERMINISTÉRIELLE
À LA PRÉVENTION ET
À LA LUTTE CONTRE
LA PAUVRETÉ**



**ACTION
TANK**



L'Action Tank en quelques mots

**ACTION
TANK**

Association reconnue d'intérêt général co-fondée en 2010
par Martin Hirsch et Emmanuel Faber

Notre mission : **façonner un système économique et social
juste et performant**

Nos projets : **imaginer, tester et incuber des
expérimentations innovantes**



Nos thématiques d'action





L'Action Tank, un réseau pour construire des solutions innovantes



Une étude qui s'inscrit dans la continuité des travaux de l'Action Tank sur la double pénalité de pauvreté

2011



1^{ère} édition

2013



Publication de Martin Hirsch

2022



2^{ème} édition

Partenaires de cette 3^{ème} édition

**ACTION
TANK**

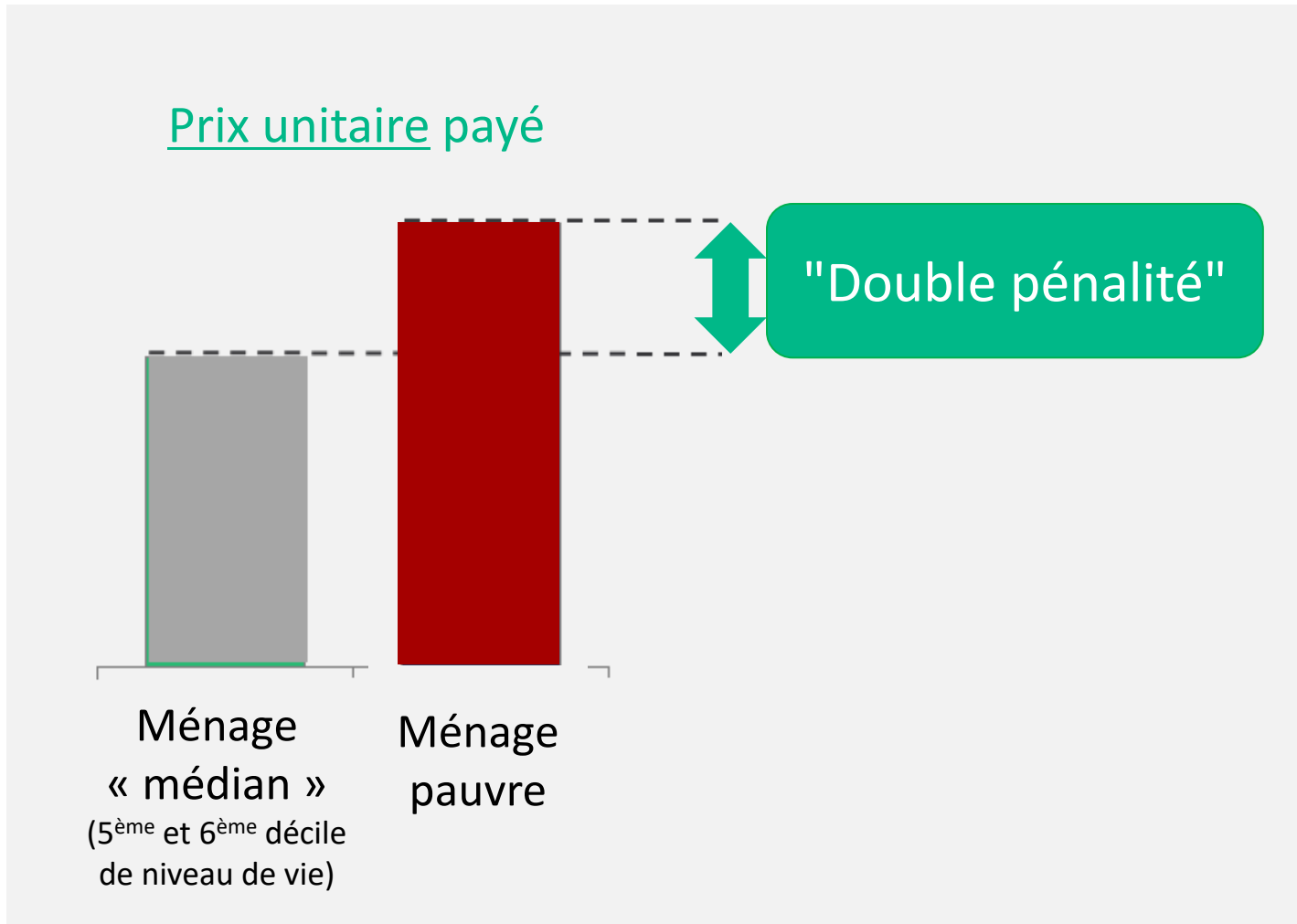

**LA
BANQUE
POSTALE**

**DÉLÉGATION
INTERMINISTÉRIELLE
À LA PRÉVENTION ET
À LA LUTTE CONTRE
LA PAUVRETÉ**



BCG

Qu'est-ce que la double pénalité de pauvreté ?



Le différentiel de coût par unité consommée entre les ménages pauvres et ménages non pauvres.

Exemple : l'absence d'équipements électroménagers



Lina, 36 ans,
vit seule avec sa
fille de 6 ans



- Vit dans un **logement trop petit** pour y installer un lave-linge
- N'a **pas les ressources** pour en acquérir un
- Est donc **contrainte d'avoir recours à une laverie** pour laver son linge

Objectif de l'étude : Quantifier cette double pénalité en euros par an



Méthodologie de cette 3^{ème} édition

Volet quantitatif

Approfondissement de la méthodologie des éditions précédentes et des données utilisées



Prise en compte de l'évolution des prix



Nouveaux postes de dépenses

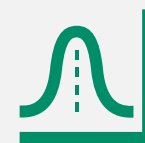


Prise en compte du 2^{ème} décile

+

Volet enquête

Sondage d'une 30^{aine} de questions auprès de 1000 personnes représentatives des 2 premiers déciles de population



Répartition de la double peine



Profils les plus touchés

Réalisé avec le



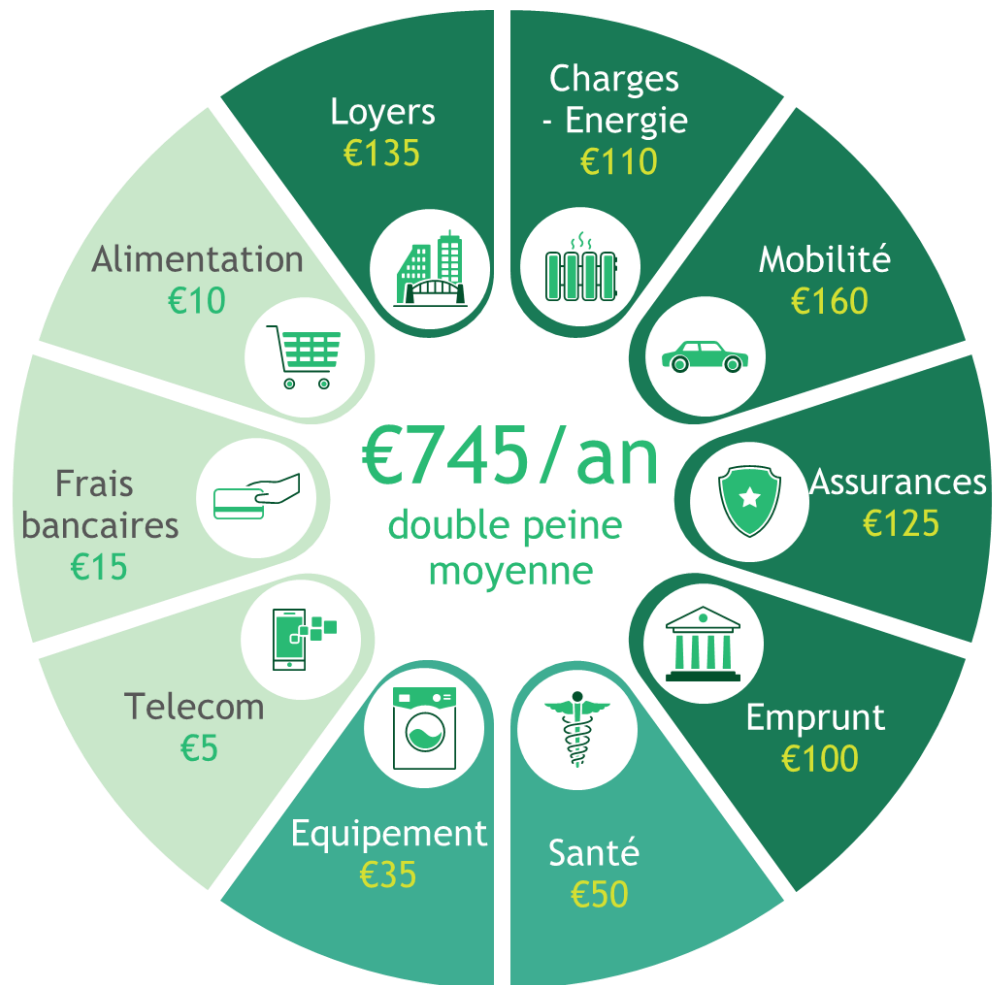
Réalisé avec *“opinionway”*

grâce au soutien de la

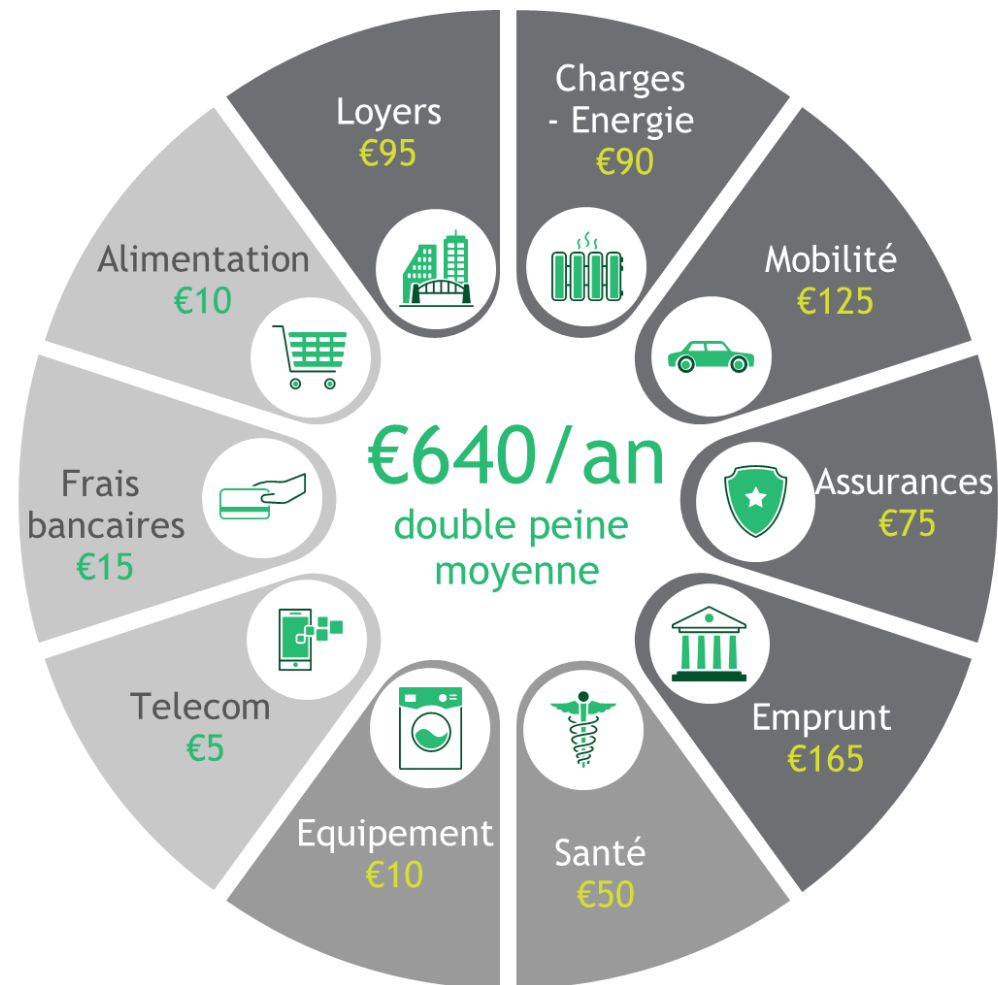


Double pénalité moyenne pour un ménage du 1^{er} décile ou du 2^{ème} décile

Ménage du 1^{er} décile de niveau de vie



Ménage du 2^{ème} décile de niveau de vie



Exemples de facteurs de double pénalité étudiés

Loyer



Loyer par m² des petites surfaces

Charges - énergie



Mauvaise isolation des logements

Alimentation



Approvisionnement dans des petites surfaces plus onéreuses

Mobilité



Coûts d'entretien et de carburant de véhicules plus anciens

FOCUS



Aperçu en chiffres pour un ménage du premier décile (D1) ou du deuxième décile (D2)



D1	€2,550/an	12.6%	€160/an
D2	€2,920/an	12.6%	€125/an
	<i>Budget moyen 2022 en mobilité (achat, entretien, carburant, transports en commun)</i>	<i>Poids dans le budget total</i>	<i>Double peine moyenne¹</i>

La mobilité génère €160 (D1) et 125€ (D2) de double peine en moyenne, car les ménages pauvres ont des voitures plus anciennes qui génèrent un surcoût d'entretien et de carburant

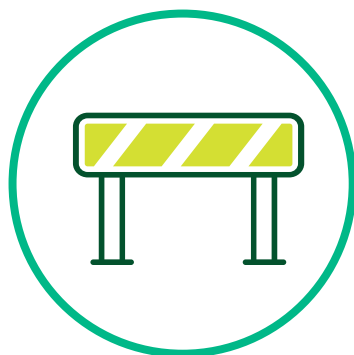
<i>Doubles peines identifiées</i>	Frais d'entretien des voitures		Consommation en carburant	
<i>A combien s'élève la double peine ?</i>	30% (D1)	19% (D2)	9% (D1)	4% (D2)
	de double peine sur les frais d'entretien		de double peine sur les frais de carburant	
<i>Quel équivalent monétaire pour un ménage concerné ?</i>	~€95/an (D1) pour une voiture 3 ans plus ancienne (vs. médian)	~€90/an (D2) pour une voiture 2 ans plus ancienne (vs. médian)	~€65/an (D1) pour une voiture 3 ans plus ancienne (vs. médian)	~€35/an (D2) pour une voiture 2 ans plus ancienne (vs. médian)
<i>Qui sont les ménages du D1 concernés ?</i>	Les ménages possédant un véhicule		Les ménages possédant un véhicule	
	54% (D1)	65% (D2)	54% (D1)	65% (D2)

1. La double peine moyenne est pondérée par le poids de chaque sous-poste de dépense dans le budget moyen ainsi que par la prévalence de la double peine parmi les ménages du premier décile ou du deuxième décile, c'est pourquoi la somme des "équivalents monétaires" peut différer du total

D'où procède la double pénalité de pauvreté ?



Effet de volume



Effet d'exclusion



Manque
d'information ou des
biais cognitifs



Effet de localisation

D'où procède la double pénalité de pauvreté ?

Exemple



Un effet de volume

Part d'abonnement plus élevée par kwh de gaz



Un effet d'exclusion



Un manque d'information
ou des biais cognitifs



Un effet de localisation

D'où procède la double pénalité de pauvreté ?

Exemple



Un effet de volume



Un effet d'exclusion

Difficultés d'accès à des véhicules neufs ou récents, dû à des contraintes financières ou d'éligibilité au crédit



Un manque d'information
ou des biais cognitifs



Un effet de localisation

D'où procède la double pénalité de pauvreté ?

Exemple



Un effet de volume



Un effet d'exclusion



Un manque d'information
ou des biais cognitifs

Souscription à des assurances offrant des garanties non nécessaires



Un effet de localisation

D'où procède la double pénalité de pauvreté ?

Exemple



Un effet de volume



Un effet d'exclusion



Un manque d'information
ou des biais cognitifs



Un effet de localisation

**Surprimes liées au lieu de résidence sur l'assurance habitation
et automobile**

Le montant moyen de la double pénalité masque une réalité plus contrastée

99%

de la population pauvre **est confrontée à au moins 1 facteur de double pénalité**

50%

de la population pauvre **est confrontée à entre 4 et 6 facteurs de double pénalité**







20%

des ménages pauvres ont une **double pénalité annuelle de plus de 1000€**

16%

des ménages pauvres ont une **double pénalité annuelle de plus de 10% de leurs revenus**

Quels sont les ménages confrontés à une double peine élevée ?

	Double pénalité annuelle en euros
 Les jeunes de 18 à 24 ans	830€
 Les bénéficiaires de minima sociaux, par exemple de l' AAH	850€
 Les ménages se sentant en forte difficulté financière	820€
 Les intérimaires	1300€
 Les agriculteurs exploitants	950€
 Les ménages vivant dans des grandes agglomérations ¹	740€

Exemple d'un ménage affecté par la double pénalité de pauvreté



*Homme
célibataire,
25 ans*

Situation et revenus

- 8 000 €/an
- Revenus d'activité
- En intérim - secteur privé
- Vit dans grande aire d'agglomération d'Auvergne Rhône-Alpes

Logement et véhicule

- Accédant à la propriété (T1)
- Logement mal isolé, chauffé à l'électricité
- Situation de précarité énergétique
- Equipé d'un véhicule ancien, générant des coûts d'entretien et de carburant importants pour se déplacer à son travail

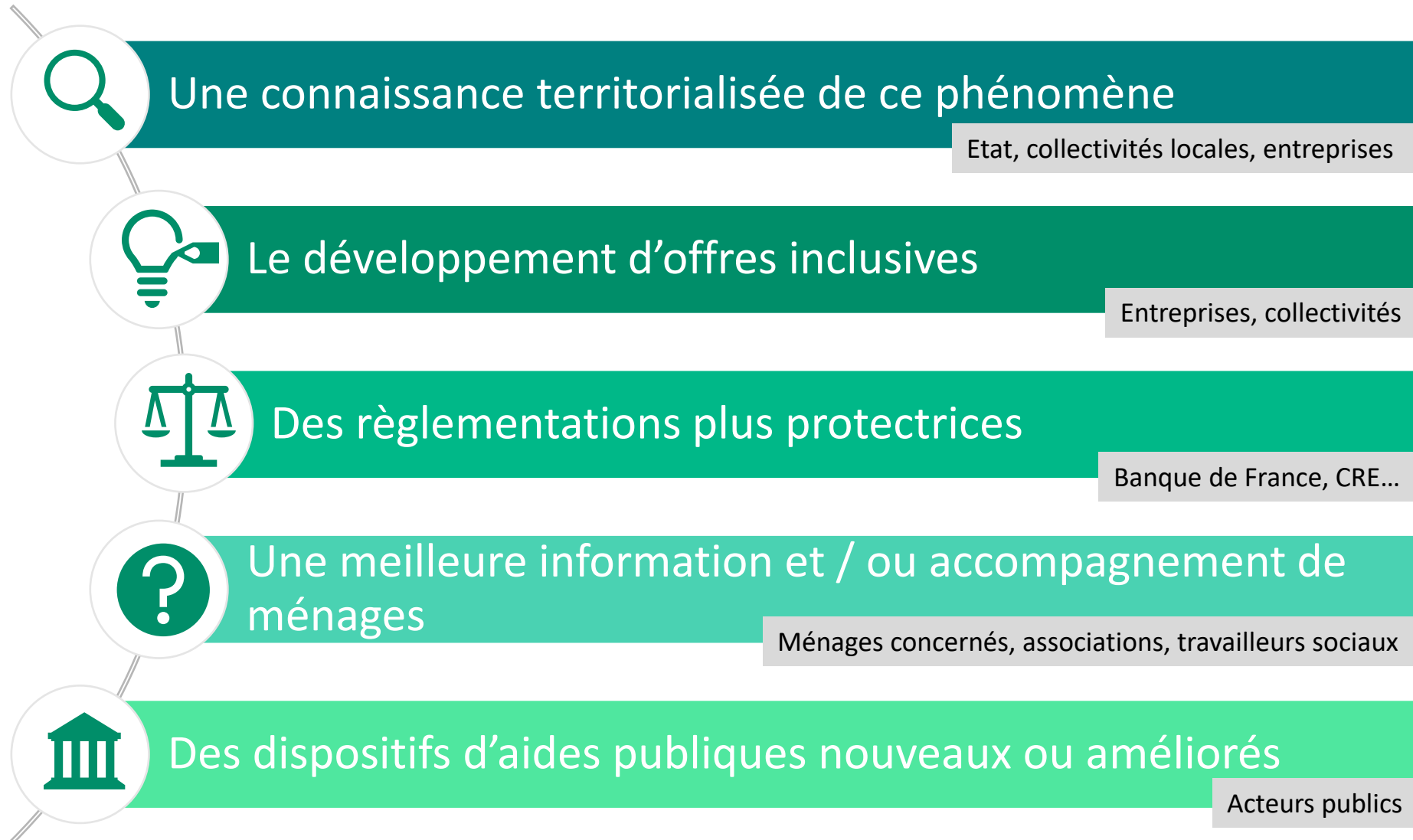
2 325 €

de double pénalité nette annuelle
= 29% de son budget annuel

Témoignage d'une personne ayant été en situation de double pénalité de pauvreté



Les leviers identifiés pour lutter contre la double pénalité

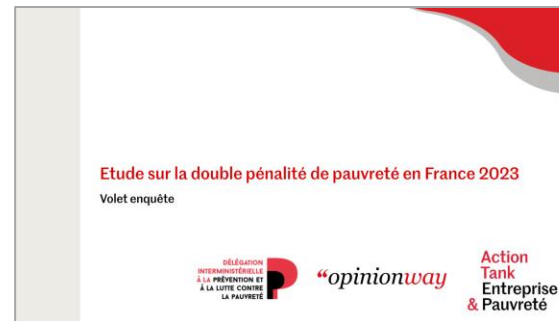


Pour aller plus loin

Résultats du volet quantitatif



Résultats du volet enquête



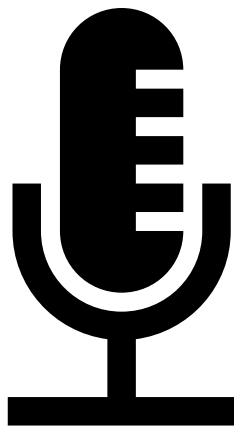
Synthèse



Synthèse de l'étude à télécharger sur notre site internet :
<https://actiontank.org/toutes-nos-publications/etude-de-la-double-penalite-de-pauvrete-en-france-2023/>

Merci de votre attention

Avez-vous des questions ou des témoignages ?



Pour nous contacter



Jacques Berger

Directeur

jacques.berger@actiontank.org

Guillaume Ginebre

Chef de projet

guillaume.ginebre@actiontank.org