

# Plateforme d'Observation des Solidarités

De la DREETS des Pays de la Loire



Bilan d'activité 2023-2024  
Perspectives 2024-2025

24 mai 2024



# Ordre du jour

Retour sur l'activité de la plateforme d'observation des solidarités 2023 – 2024

Perspectives de travail 2024-2025

## Récapitulatif des temps de pilotage

### Comité de pilotage : 2 réunions (12 mai et 17 novembre 2023) :

- 11 partenaires participants :
  - Commissaire à la prévention et à la lutte contre la pauvreté
  - DREETS
  - ARS
  - Conseil Départemental 44
  - Conseil Départemental 72
  - DDETSPP 53
  - DDETS 49
  - DDETS 85
  - INSEE
  - SIAO
  - Compas
  
- Réalisation et présentation du bilan de la POS (2021-2022)
- Retour sur l'activité de la plateforme d'observation des solidarités depuis le dernier Comité de pilotage
- Perspectives de travail

# Maintenance et alimentation du site internet de la plateforme d'observation des solidarités

- Maintenance technique du site et actualisation des contenus (mise en forme, arborescence...)
- Veille documentaire et alimentation de la base documentaire
- Mise en ligne de comptes-rendus et de différents documents liés à l'activité de la Plateforme :

- ✓ Conférence des partenaires
- ✓ Matinales thématiques
- ✓ Lettres électroniques
- ✓ Comptes-rendus des Comités de Pilotage
- ✓ Comptes-rendus et documents du GT Pauvreté
- ✓ Comptes-rendus et documents du GT MJPM

- Gestion des inscriptions à la newsletter
- Gestion des utilisateurs à l'espace privé

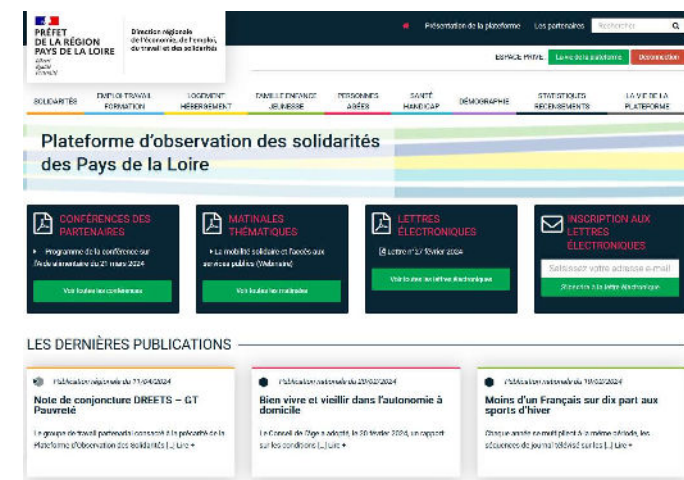
-> 58 partenaires disposent d'un accès à l'espace privé

de la plateforme (envoi des codes et des mots de passe)

- Gestion et alimentation de la base extranet Cabestan :

-> 50 connexions en 2023 / 12 partenaires se sont connectés

- Gestion de la boîte mail de la POS



# Accès au nouvel espace numérique du Compas



<https://hublot.lecompas.fr/>

## Menu : Les instantanés

hublot Accueil **Les instantanés** Bases d'indicateurs Documents et ressources

Les instantanés

La carte d'identité de votre territoire en un clic.  
Aidez des territoires de comparaison, votre commentaires puis exporter en PDF

9 infographies avec les principales données de chacune des parties



## Menu : Bases d'indicateurs

① Territoire d'étude ② **Thématiques** ➕ Ajouter un territoire ➖ Enlever un territoire 🖨 Imprimer

### Les différentes bases d'indicateurs : Cabestan (ou indicateurs détaillés)

Cabestan Recensement

<b>Contexte général</b> Le peuplement Les populations âgées La pyramide des âges Le taux de vieillissement de la population Les mouvements de population La taille moyenne des ménages La structure de la population par sexe et âge La composition des ménages Les nouveaux arrivants dans Cabestan Les étrangers et les immigrés Le logement Le nombre de logements La taille des résidences principales Le type de résidence principale Les statuts d'occupation des résidences principales Le peuplement des résidences principales Les niveaux de vie Le niveau de vie La pauvreté	<b>Les familles</b> Les familles avec enfants(s) La place des familles avec enfants(s) dans les ménages Les structures familiales Les niveaux de vie des familles avec enfants(s) La pauvreté des familles avec enfants(s) Les familles avec enfants Les enfants mineurs Les enfants mineurs selon le type de famille Les naissances, le taux de fécondité et les soldes migratoires Les mineurs vulnérables La petite enfance L'activité des parents des enfants de moins de 6 ans Les taux d'activité des parents selon le type de famille Le rôle de travail des parents La capacité d'accueil des moins de 3 ans Les allocataires de la PMAE L'enfance L'activité des parents des enfants de 6-10 ans L'adolescence Les adolescents de 11 à 17 ans dont aucun des parents n'est en emploi Le niveau de formation des parents des adolescents de 11-17 ans La PCS des parents des adolescents de 11-17 ans	<b>Les enfants</b> Les enfants mineurs Les enfants mineurs selon le type de famille Les naissances, le taux de fécondité et les soldes migratoires Les mineurs vulnérables La petite enfance L'activité des parents des enfants de moins de 6 ans Les taux d'activité des parents selon le type de famille Le rôle de travail des parents La capacité d'accueil des moins de 3 ans Les allocataires de la PMAE L'enfance L'activité des parents des enfants de 6-10 ans L'adolescence Les adolescents de 11 à 17 ans dont aucun des parents n'est en emploi Le niveau de formation des parents des adolescents de 11-17 ans La PCS des parents des adolescents de 11-17 ans	<b>Les jeunes</b> Les jeunes adultes Les jeunes âgés de 15 à 24 ans Les catégories de jeunes de 15-24 ans Les jeunes actifs La scolarisation et les niveaux de formation des jeunes L'activité professionnelle des jeunes Les difficultés potentielles d'insertion des jeunes Les ressources financières des jeunes Les niveaux de vie et le taux de pauvreté des jeunes Les actifs résidents Le taux d'activité et le taux d'emploi La PCS des actifs en emploi Le travail à temps partiel Le type de contrat des salariés de 15 ans et plus La demande d'emploi Le lieu du travail et les modes de transport utilisés pour s'y rendre Les niveaux de vie et la pauvreté des actifs Les inégalités d'accès à l'emploi Les personnes en emploi sur le territoire Les emplois occupés par des actifs de 15-64
--	---	---	--

Possibilité d'exporter les infographies en format PDF

1 500 indicateurs à partir des données de nombreuses sources d'informations nationales :

- INSEE Recensement : Âges, familles, ménages, logements/résidences principales, emploi...
- INSEE État-Civil : Naissances, décès
- FILOSOFI : Niveaux de vie des ménages, taux de pauvreté, ...
- CNAF : Minima sociaux, dépendance aux prestations, ...
- CNAM : Bénéficiaires de la Complémentaire Santé Solidaire (C2S)
- BPE : Établissements personnes âgées, médecins
- DARES, Pôle Emploi : Demandeurs d'emploi
- SIRENE : Établissements, entreprises...

# Lettres électroniques

→ Retravaillée autour de 3 entrées :



**PRÉFET  
DE LA RÉGION  
PAYS DE LA LOIRE**  
*Liberté  
Égalité  
Fraternité*

Direction régionale  
de l'économie, de l'emploi,  
du travail et des solidarités

## La vie de la plateforme :

**Les groupes de travail**  
**La Conférence des partenaires**  
**Matinales** Thématiques

**PLATEFORME  
d'Observation des Solidarités**

Lettre électronique n°26 - Octobre 2023

### Les derniers articles repérés :

Solidarités	Personnes âgées
Emploi Travail Formation	Santé Handicap
Logement Hébergement	Démographie
Famille Enfance Jeunesse	Statistiques recensements

Actualités **Sociales**





**En 2023-2024 : 3 lettres électroniques diffusées (juin 2023, octobre 2023 et février 2024)**

# Perspectives Lettres électroniques

Prochaine lettre électronique en juin 2024 :

- Choisir une nouvelle actualité sociale : les nouvelles contractualisations du Pacte des Solidarités, actualités sur l'hébergement-logement, ... ?
- Mise en avant d'une action / d'une innovation : Soliguide, ... ?

Direction régionale de l'économie, de l'emploi, du travail et des solidarités

**PRÉFET DE LA RÉGION PAYS DE LA LOIRE**  
Liberté  
Égalité  
Fraternité

**PLATEFORME d'Observation des Solidarités**

*Lettre électronique n° 77 - Février 2024*

## La vie de la plateforme

Depuis le 1er avril 2021 la Direction de l'Économie, de l'Emploi, du Travail et des Solidarités (DREETS) des Pays de la Loire est chargée de l'observation des politiques dans les champs des solidarités.

Pour répondre à cette mission, la DREETS finance une **plateforme d'observation des solidarités** (POS) des Pays de la Loire. Son rôle est :

- d'impulser une dynamique d'observation partagée et pérenne entre les acteurs régionaux, aux différents niveaux territoriaux (régional, départemental...);
- de recenser des données et des systèmes d'informations et d'en favoriser l'utilisation;

### Les articles

- Solidarités
- Emploi Travail Formation
- Logement Hébergement
- Famille Enfance Jeunesse
- Personnes âgées
- Santé Handicap
- Démographie
- Statistiques recensements

**Une croissance démographique soutenue malgré un ralentissement**  
*Insee Analyses Pays de la Loire, No 121, décembre 2023*

Au 1er janvier 2021, 3 854 000 personnes résident dans les Pays de la Loire. Avec +0,6% par an, le rythme de croissance de la population est supérieur de 0,3 point à la moyenne nationale. Toutefois, la région et ses départements n'échappent pas au ralentissement de la croissance démographique observé dans la majorité des régions françaises.

[Lire l'article en entier](#)

**Solitudes 2023 – Une approche territoriale et spatiale des solitudes et du lien social**  
*Fondation de France, janvier 2024*

À l'occasion de la journée mondiale des solitudes, la Fondation de France publie la 13e édition de son étude annuelle sur les solitudes en France. Cette édition

## Actualités Sociales

**MINISTÈRE DE LA COHÉSION DES TERRITOIRES ET DES RELATIONS AVEC LES COLLECTIVITÉS TERRITORIALES**  
Liberté  
Égalité  
Fraternité

**Nouvelle carte des quartiers prioritaires de la politique de la ville**

La liste des **quartiers prioritaires de la politique de la ville (QPV)** en France métropolitaine a été actualisée dans un décret publié le 28 décembre 2023.

10 ans après la publication de la loi Lamy qui retenait pour la première fois un critère unique de pauvreté pour définir les quartiers prioritaires de la politique de la ville (QPV), cette nouvelle géographie tient mieux compte de l'évolution des réalités socio-économiques. Elle est entrée en vigueur le 1er janvier 2024.

Grâce à ce nouveau zonage, 1362 territoires métropolitains répartis dans tous les départements bénéficieront des dispositifs de la politique de la ville, parmi lesquels :

1. 960 quartiers maintenus voient leur périmètre évoluer;
2. 111 nouveaux quartiers entrants;
3. 40 quartiers sortants (du fait d'une amélioration socio-économique, d'une évolution démographique).

Cette nouvelle cartographie résulte d'un travail très étroit de concertation des services préfectoraux et des élus locaux tout au long de l'année 2023, pour que le zonage soit défini au plus près des réalités locales, à partir des données issues

## Matinale thématique sur la fragilité numérique

Organisation de **2 matinales thématiques** sous forme de **webinaire** :

- Inscriptions préalables des participants ;
- Présentation de 2 études suivies de questions/réponses ;
- Possibilité d'intervention uniquement par écrit



Une 1ère matinale le **7 juillet 2023** :

### La fragilité numérique

- **Une communication** préalable : contacts de la POS (250 contacts au niveau régional), du Compas (+3000 contacts au niveau national) et du réseau des statisticiens des DREETS.
- **2 études** présentées :
  - L'Insee : étude régionale sur les Ligériens en difficulté face au numérique  
<https://www.insee.fr/fr/statistiques/6653442>
  - Le Compas : son indice de rupture face au numérique



➡ **94 personnes** inscrites à cette première matinale thématique.



## Matinale thématique sur la mobilité solidaire et l'accès aux services publics

Une deuxième matinale le **5 décembre 2023** :

### La mobilité solidaire et l'accès aux services publics

- **Une communication** préalable : contacts de la POS (250 contacts au niveau régional), du Compas (+3000 contacts au niveau national) et du réseau des statisticiens des DREETS.
- **2 études** présentées :
  - Le CEREMA : la mobilité solidaire à vocation d'insertion professionnelle  
<https://www.cerema.fr/fr/actualites/mobilites-solidaires-insertion-professionnelle-etat-lieux>
  - L'Insee : L'accessibilité aux services publics nettement améliorée par le réseau France Services  
<https://www.insee.fr/fr/statistiques/7648159>



PRÉFET  
DE LA RÉGION  
PAYS DE LA LOIRE  
*Liberté  
Égalité  
Fraternité*

Direction régionale  
de l'économie, de l'emploi,  
du travail et des solidarités

Matinales Thématiques

Mardi  
5 décembre  
2023  
10h à 11h30

La mobilité solidaire et l'accès aux services publics

➡ **61 personnes** inscrites à cette deuxième matinale thématique.

# Perspectives Matinales thématiques

Prochaine matinales thématiques avant l'été : juin/début juillet 2024

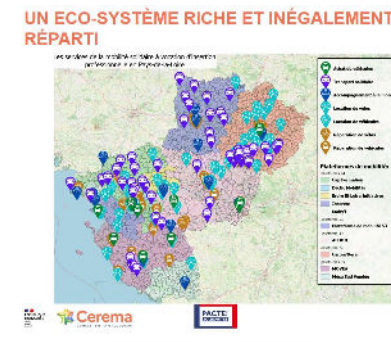
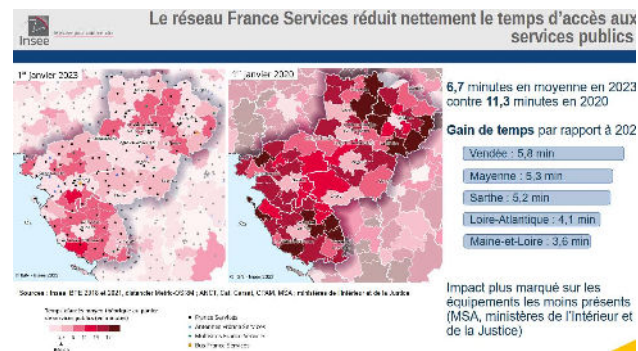
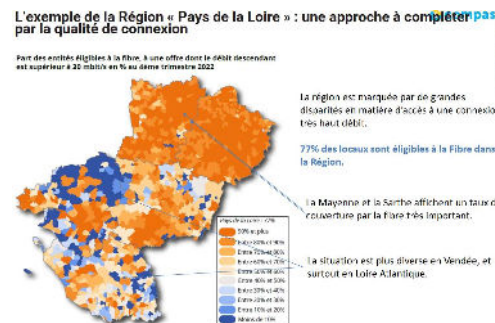
➤ Choisir une thématique et des études à présenter :

Logement insalubre : ARS ?

Politique d'accès au logement / hébergement : SIAO, DREAL, ... ?

Logement d'abord : Conseils départementaux, ... ?

Précarité énergétique : ADEME, ONPE (Observatoire National de la Précarité énergétique) ?

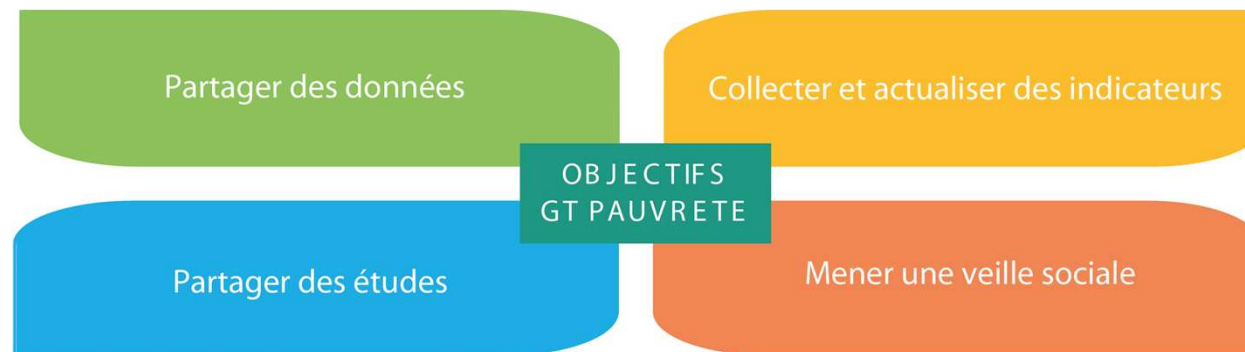


## Groupe de travail « Pauvreté »



### Les objectifs du groupe de travail :

- Contribuer à une meilleure **connaissance des phénomènes de pauvreté** et des **tendances d'évolutions** au niveau régional : avoir un rôle d'alerte sociale ;
- Travailler pour cela **en collaboration avec le commissaire** à la prévention et à la lutte contre la pauvreté



### Deux ambitions du GT :

- Partager des études et de travaux au niveau régional sur les phénomènes de pauvreté
- Contribuer à une meilleure connaissance des phénomènes de pauvreté et des tendances d'évolutions au niveau régional (avoir un rôle d'alerte sociale)

⇒ **3 réunions** : le groupe s'est réuni le **2 juin**, le **20 octobre 2023** et le **23 février 2024**

## Groupe de travail « Pauvreté »

### GT Pauvreté du 2 juin 2023 : 11 partenaires participants

- Introduction du nouveau commissaire à la lutte contre la pauvreté
- Présentation du [pacte des solidarités](#)
- Bilan du groupe de travail
- Perspectives et évolutions du groupe de travail



# Groupe de travail « Pauvreté »

## GT Pauvreté du 20 octobre 2023 : 22 partenaires participants

- l'Insee a présenté le **panorama de la pauvreté** dans les Pays de la Loire
- Des échanges ont eu lieu sur le **tableau de bord pauvreté** et les indicateurs clés sélectionnés.



- Sélection de **13 indicateurs clés** à partir du tableau de bord, répartis en **4 thématiques** : précarité/grande précarité, logement/hébergement, précarité alimentaire et fragilité des jeunes ;
- Proposition de **nouveaux indicateurs** par les partenaires : *fragilité bancaires, mesures d'accompagnement social personnalisé des Udaf, ...*



Réalisation d'une « Note de conjoncture » présentant une infographie des chiffres clés de la pauvreté en Pays de la Loire

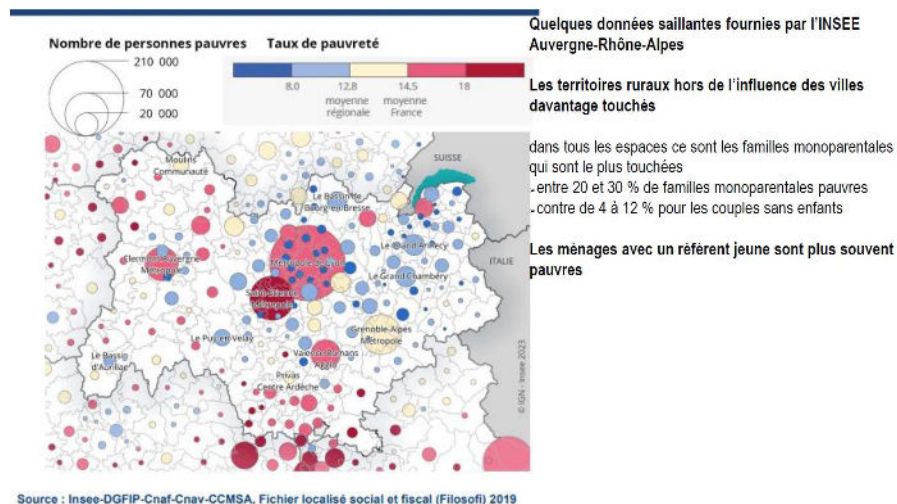
- ➔ Une publication au 1er trimestre 2024 ;
- ➔ Une transmission aux partenaires de la POS pour une diffusion à l'ensemble des acteurs de la lutte contre la pauvreté et l'exclusion sociale en Pays de la Loire



# Groupe de travail « Pauvreté »

## GT Pauvreté du 23 février 2024 : 20 partenaires participants

- Un point de conjoncture des phénomènes et évolutions récents de la pauvreté repérés par chaque partenaire
- Présentation par Mme Claire DELFOSSE - Directrice du Laboratoire d'études en milieu rural - d'une sélection de ses travaux concernant la **précarité en milieu rural**
- Un temps d'échange sur l'Observation de la précarité en milieu rural en Pays de la Loire



### 4) Quelques focus : logement/accès aux loisirs et à la culture

Logement  
Qui tient à plusieurs facteurs :

- Plus de propriétaires en milieu rural
- Des logements plus grands et plus anciens
- Le non recours aux aides
- La méconnaissance des aides
- La complexité des aides et impossibilité de financer la part non aidée



C. Delfosse, 2023 et 2022



## Perspectives du Groupe de travail « Pauvreté »

Prochain GT Pauvreté en juin 2024 (28 juin 2024 ?)

- Choisir une thématique : Précarité en milieu rural ou une étude sur la double pénalité de la pauvreté, étude du CESER ?

<https://www.labanquepostale.com/newsroom-publications/actualites/2024/resultats-etude-double-penalite-pauvrete-france-2023.html>

[https://ceser.paysdelaloire.fr/wp-content/uploads/synthese\\_cohesion\\_sociale\\_CESER\\_WEB.pdf](https://ceser.paysdelaloire.fr/wp-content/uploads/synthese_cohesion_sociale_CESER_WEB.pdf)

### GT Pauvreté du 6 décembre 2024

- Sur le thème des travailleurs pauvres avec une présentation de l'étude de l'Insee

# Groupe de travail « Mandataires judiciaires à la protection des majeurs »



## Objectif du groupe de travail :

**Création de l'Observatoire de la Protection Judiciaire des Majeurs des Pays de la Loire** en élaborant *un socle commun d'indicateurs* sur ce champ.

-> **2 réunions** : le groupe s'est réuni le **13 juin 2023** et le **28 novembre 2023 (6 partenaires)**

Travail sur les indicateurs des services des mandataires judiciaires à intégrer dans le tableau de bord. Plusieurs indicateurs ont été déterminés :

- Indicateurs pertinents à retenir et facilement collectables (présents dans les bilans d'activité fournis à la Dreets)
- Indicateurs pertinents à retenir mais indicateurs à rechercher manuellement  
➡ réalisation d'une enquête auprès des mandataires

Finalisation de la liste des indicateurs des services mandataires pour l'Observatoire MJPM.





# Perspectives du Groupe de travail « MJPM »

Prochain [GT MJPM en juin 2024](#) (?)

- Présentation des résultats de l'enquête passée auprès des mandataires

Mise à jour du [tableau de bord](#) de l'observatoire MJPM

- en attente d'éléments chiffrés sur l'ISTF et les MASP **fin juin 2024**

Mise à jour de la [synthèse](#) de l'observatoire régional MJPM



Offre existante	44	49	53	72	85	Pays de la Loire	Source(s)	Date(s) des données
Mandataires individuels	38	24	6	24	12	104	Arrêtés préfectoraux	01/09/2021
Evolution	+15%	+50%	+500%	+0%	+71%	+28%	Arrêtés préfectoraux	2015-2021
Préposés d'établissement	12	11	4	8	7	42	Arrêtés préfectoraux	01/09/2021
Evolution	+9%	+10%	+33%	+14%	-30%	+2%	Arrêtés préfectoraux	2015-2021
Services tutélaires	4	3	2	2	4	15	Arrêtés préfectoraux	01/09/2021
Nombre Délégués - Personnes physiques	115	104	52	68	82	421	Arrêtés préfectoraux	31/12/2020
Nombre Délégués - ETP	101,12	95,19	45,50	63,60	69,14	374,55	Arrêtés préfectoraux	31/12/2020
Absence de préposés d'établissement	44	49	53	72	85	Pays de la Loire	Source(s)	Date(s) des données
Nombre d'établissements publics sociaux et médico-sociaux de +80 lits qui n'ont pas de préposés	23	60	19	17	43	162	FINESS et DDETS	31/12/2019

OBSERVATOIRE REGIONAL DE LA PROTECTION JURIDIQUE DES MAJEURS EN PAYS DE LA LOIRE  
1ère synthèse des données régionales - 2021

Réalisation : Le CREAL pour le compte de la DREETS des Pays de la Loire  
Plateforme d'observation sociale : [pos.pays-de-la-loire.fr](https://pos.pays-de-la-loire.fr)  
DREETS : [pays-de-la-loire.dreets.gouv.fr](https://pays-de-la-loire.dreets.gouv.fr)  
COMPAS : [compas21.compas.fr](https://compas21.compas.fr)  
CREAL : [creal-pdl.fr](https://creal-pdl.fr)

Décembre 2021

# Groupe de travail « Aide alimentaire »



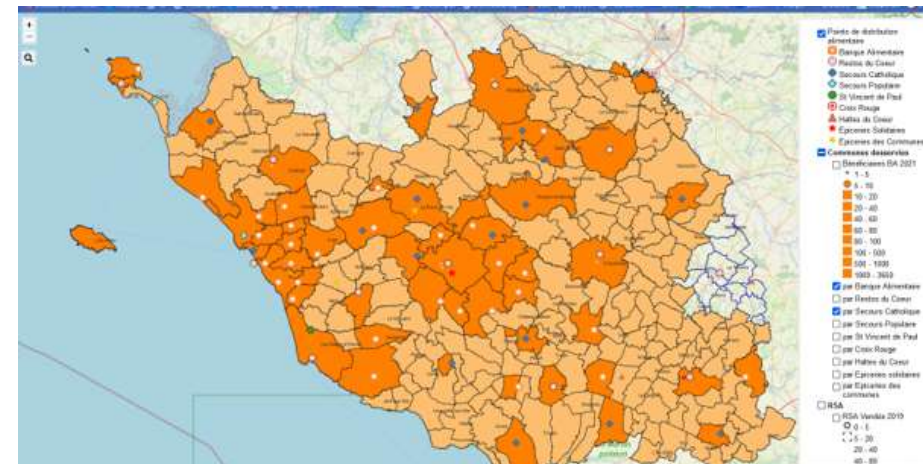
## Les objectifs de ce groupe de travail :

- **S'adapter aux besoins** des acteurs : les services déconcentrés de l'Etat, les opérateurs ou les acteurs associatifs ou institutionnels de ce secteur d'activité
- **Mieux connaître les bénéficiaires/publics** de l'aide alimentaire et leurs évolutions

Récapitulatif de **l'activité exercée** autour du Groupe de travail « Aide alimentaire » :

## 1 rencontre avec la Banque Alimentaire (17 mai 2023)

autour de la cartographie de l'aide alimentaire en Vendée réalisée par la Banque Alimentaire



## Perspectives du Groupe de travail « Aide alimentaire »

### GT Aide Alimentaire le 13 juin 2024

- Présentation des résultats de **l'enquête passée auprès des associations ayant un agrément** (régional ou national) pour l'aide alimentaire
- **Partenaires souhaitant participés** : Solinum, DDETS 85, CCAS de NANTES, Département de Loire-Atlantique, association ISSUE, La Fabrik Pour Agir, UDCCAS 44, Université d'Angers, Laboratoire ESO, UMR 6590 CNRS
- Inviter les associations avec un agrément national (Restos du Cœur, Secours populaire, secours catholique..)
- Inviter les partenaires concernés par l'Aide Alimentaire : la Banque Alimentaire, les UDCCAS, les DDETS et les départements, le CROUS, ...

## Organisation de la conférence des partenaires sur l'aide alimentaire le 21 mars 2024

### Présentation d'études régionales ou nationales :

- **Mr Léon de la Drees** : présentation d'études sur l'évolution de la fréquentation des centres de distribution de l'aide alimentaire
- **Mme Bléhaut du Crédoc** : présentation d'études sur la précarité alimentaire en période d'inflation
- **Mme Lochet de l'ANSA** : présentation du diagnostic de la précarité alimentaire en Île-de-France - articuler les échelons de la commune à la région

### Table ronde d'initiatives locales sur l'observation de l'évolution de l'offre et des bénéficiaires de l'aide alimentaire en Pays de la Loire :

- **L'association Solinum** : recensement de l'offre proposant de l'aide alimentaire en Pays de la Loire
- **Le PETR du Pays de Retz** : diagnostic sur l'approvisionnement de l'aide alimentaire dans le Pays de Retz
- **La Banque Alimentaire de Vendée** : évolution des bénéficiaires des Banques Alimentaires en Pays de la Loire
- **Le Crous des Pays de la Loire** : évolution des étudiants bénéficiaires de l'aide alimentaire en Pays de la Loire
- **Une communication** préalable : contacts de la POS (250 contacts au niveau régional), associations disposant d'un agrément régional au titre de l'aide alimentaire (133 contacts).

➡ **82 personnes** inscrites : 24 personnes en présentiel et 58 personnes en visioconférence

# Satisfaction de la conférence des partenaires

**12 répondants** : 5 en présentiel et 7 en visioconférence

Satisfaction de la conférence :



Intervention de la Drees :



Intervention du Crédoc :



Intervention de l'ANSA :



Table ronde :



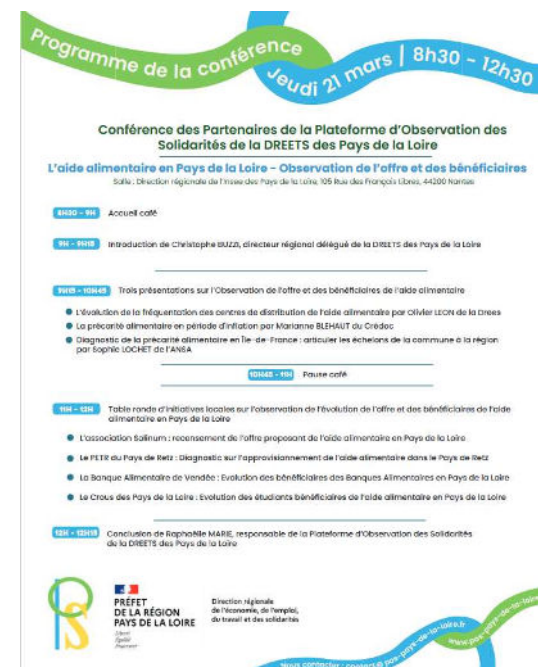
Durée des échanges :



Lieu :



L'hybride (présentiel+visio)



## Satisfaction et perspectives de la conférence des partenaires

### Suggestions/ Remarques :

- « Nous avons par moment des problèmes de son quand on la suivait en visioconférence »
- « Plus de temps d'échange svp »
- « A part un petit problème de son lors de la table ronde, tout était ok »
- « conférence sur une journée »

Prochaine conférence des partenaires : mars 2025 ?

Sur quelle thématique ? Précarité alimentaire, Accessibilité alimentaire (physique, économique, culturelle, sociale, ...) Sécurité sociale de l'alimentation, ...?

Quel lieu : Salle Adélyls/FJT Vincent Gache ?

Quelles modalités : Présentiel, Visio-conférence, hybride ?

# Merci de votre attention



**PRÉFET  
DE LA RÉGION  
PAYS DE LA LOIRE**

*Liberté  
Égalité  
Fraternité*

Direction régionale  
de l'économie, de l'emploi,  
du travail et des solidarités



 **compas**