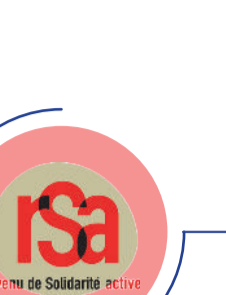


Note de conjoncture Précarité en Pays de la Loire

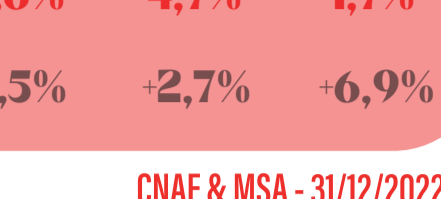
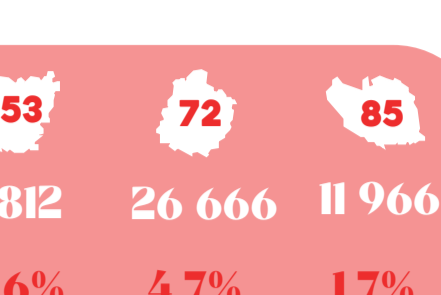
Février 2024

La Plateforme d'Observation des Solidarités (POS) des Pays de la Loire est au service de la mise en œuvre des politiques publiques en facilitant l'accès aux données existantes, en recensant, valorisant et mettant à disposition les données sociales.

Dans ce cadre, un groupe de travail partenarial consacré à la précarité est présidé par le commissaire à la lutte contre la pauvreté et animé par le Compas, en lien avec les acteurs de solidarité de la région. Il est à l'initiative d'un projet de tableau de bord des indicateurs clés de la précarité en Pays de la Loire, dont est issue cette première note de conjoncture.

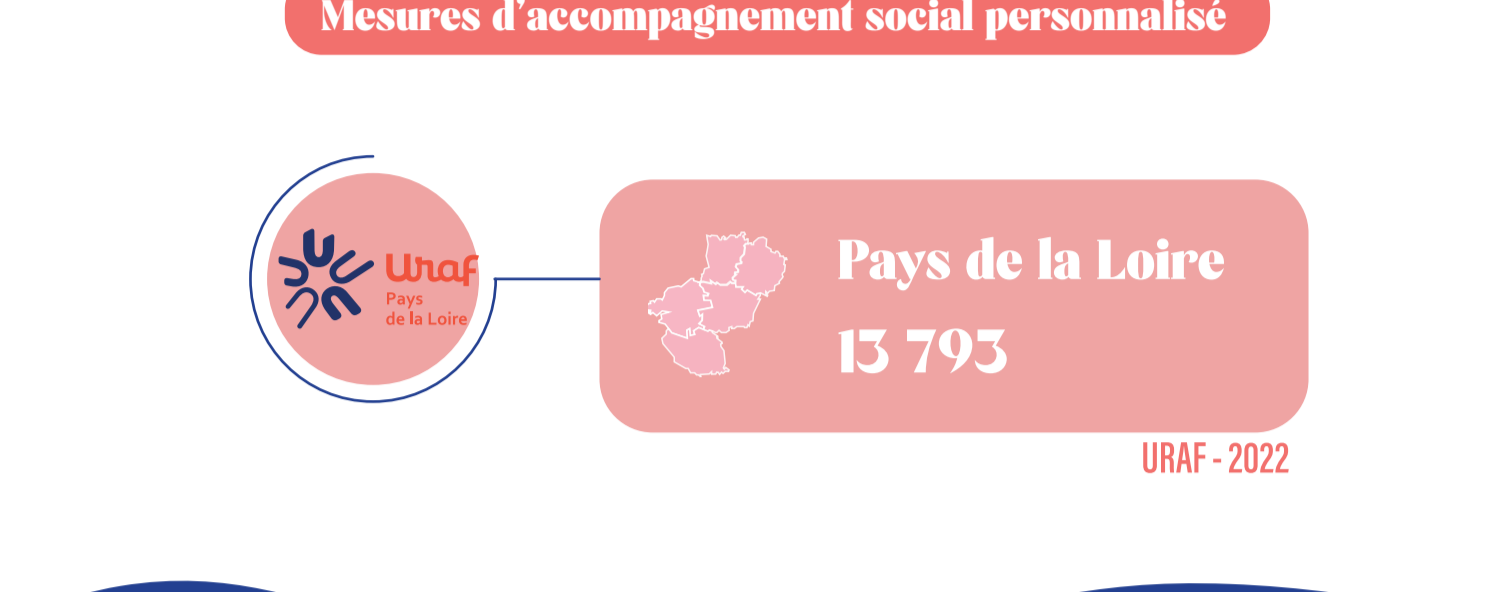


Commissaire à la lutte contre la pauvreté
Direction régionale de l'économie, de l'emploi,
du travail et des solidarités



Personnes couvertes par le RSA *

↑ Evolution 2021 - 2022
* Part parmi la population INSEE, recensement de la population au 1er janvier 2021
* Foyers allocataires incluant conjoints et enfants



CNAF & MSA - 31/12/2022

Bénéficiaires de l'AAH

↑ Evolution 2021 - 2022



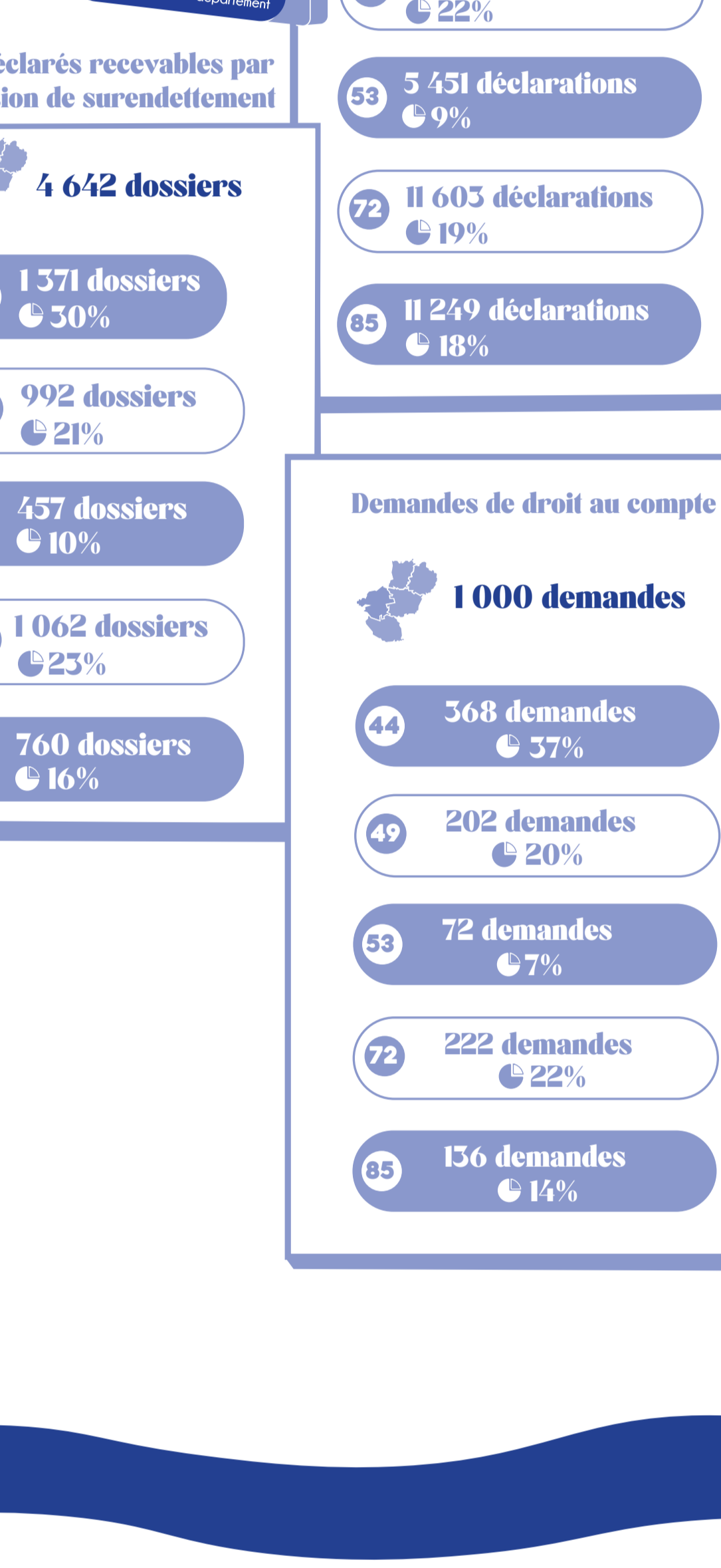
CNAF - 31/12/2022

Mesures d'accompagnement social personnalisé



Personnes couvertes par la prime d'activité *

↑ Part parmi la population INSEE, recensement de la population au 1er janvier 2021
* Foyers allocataires incluant conjoints et enfants



CNAF & MSA - 31/12/2022



Déclarations d'incidents de paiement

62 123 déclarations

20 007 déclarations (31%)

13 815 déclarations (22%)

5 451 déclarations (9%)

11 603 déclarations (19%)

11 249 déclarations (18%)

Dossiers déclarés recevables par la commission de surendettement

4 642 dossiers

1 371 dossiers (30%)

992 dossiers (21%)

457 dossiers (10%)

1 062 dossiers (23%)

760 dossiers (16%)

Demandes de droit au compte

1 000 demandes

568 demandes (57%)

202 demandes (20%)

72 demandes (7%)

222 demandes (22%)

156 demandes (14%)

Population couverte par une aide au logement *

↑ Part parmi la population INSEE, recensement de la population au 1er janvier 2021
* Foyers allocataires incluant conjoints et enfants

Pays de la Loire : 524 749 allocataires 13,6%



CNAF - 31/12/2022

Demandeurs distincts pour une mise à l'abri en hébergement d'urgence

Pays de la Loire : 17 163 demandeurs distincts

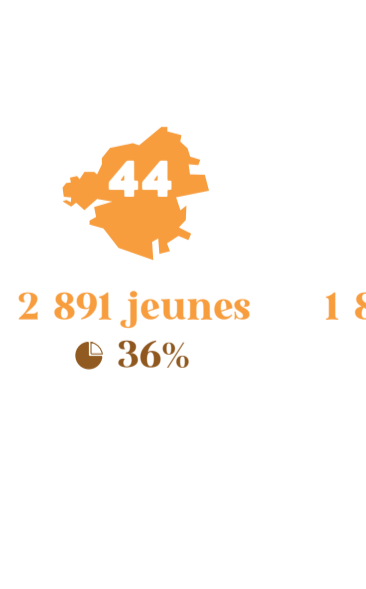


SIAO 2022

Précarité alimentaire

Pays de la Loire :

75 236 bénéficiaires des banques alimentaires



Loire-Atlantique
24 500 bénéficiaires

Maine-et-Loire
11 641 bénéficiaires

Mayenne
12 139 bénéficiaires

Sarthe
17 000 bénéficiaires

Vendée
9 956 bénéficiaires

Banques Alimentaires - 2022

Bénéficiaires du contrat d'engagement jeune

↑ Répartition des données des Pays de la Loire par département

Pays de la Loire
8 139 jeunes

2 891 jeunes (36%)

1 866 jeunes (23%)

453 jeunes (6%)

1 624 jeunes (20%)

1 305 jeunes (16%)

I-Milo, Pôle Emploi, Traitement DARES - 31/12/2022

Étudiants boursiers (2022 - 2023)

↑ Evolution 2021/2022 - 2022/2023

38 327 étudiants
↑ -3,3%

16 943 étudiants (↓ -4,7%)

12 564 étudiants (↓ -4,0%)

1 532 étudiants (↓ -7,7%)

4 802 étudiants (↓ -0,5%)

2 486 étudiants (↑ +8,1%)

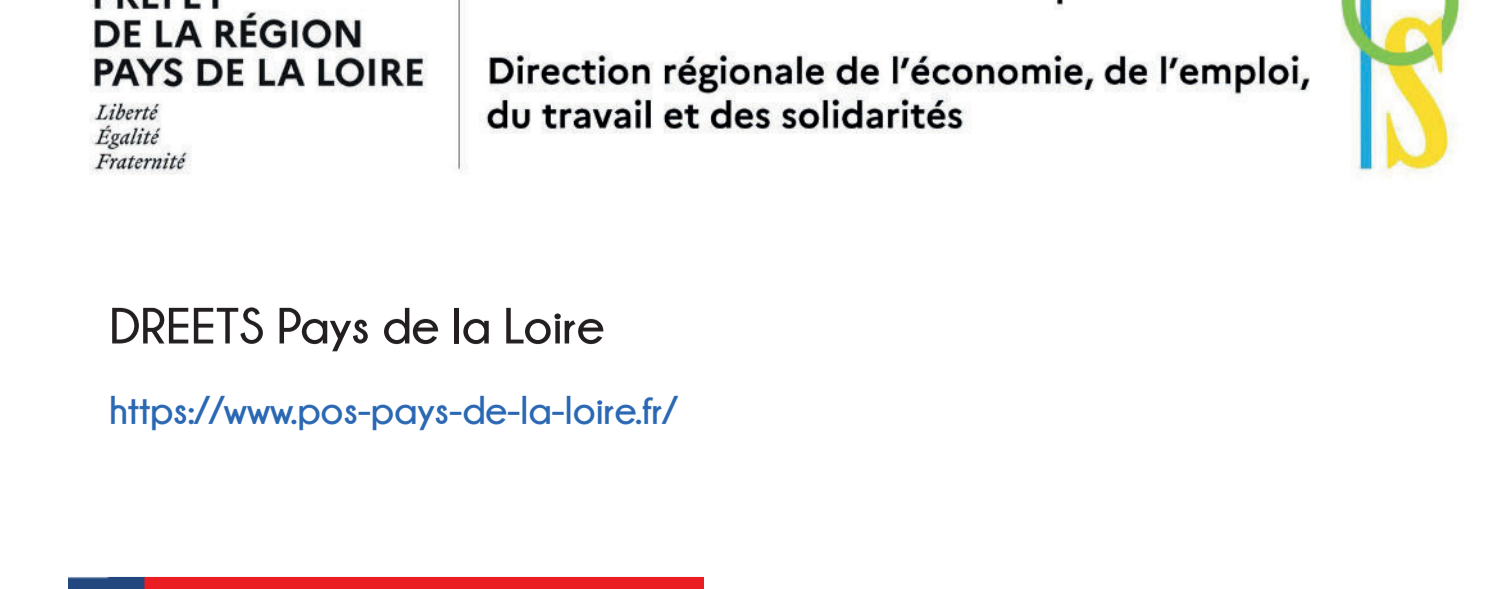
Repas à 1€ distribués aux étudiants

↑ Evolution 2022 - 2023

1 344 368 repas
↑ +5%

Repas étudiants boursiers
1 275 313 repas
↑ +3%

Repas étudiants non boursiers
69 055 repas
↑ +109%



Crous - 2023

PRÉFET DE LA RÉGION PAYS DE LA LOIRE
Liberté
Égalité
Fraternité

Commissaire à la lutte contre la pauvreté
Direction régionale de l'économie, de l'emploi,
du travail et des solidarités



DREETS Pays de la Loire
<https://www.pos-pays-de-la-loire.fr/>

PACTE DES SOLIDARITÉS
Agir ensemble pour faire reculer la pauvreté