

Plateforme d'Observation des Solidarités

De la DREETS des Pays de la Loire



**PRÉFET
DE LA RÉGION
PAYS DE LA LOIRE**

*Liberté
Égalité
Fraternité*

Direction régionale
de l'économie, de l'emploi,
du travail et des solidarités

Réunion GT Pauvreté
20 octobre 2023



Ordre du jour

Introduction par François GAUTIER

1. Présentation de la plateforme
2. Les attendus du groupe de travail « Pauvreté »
3. Présentation du panorama de la pauvreté réalisée par l'Insee (45mn)
4. Echange sur le tableau de bord pauvreté et les indicateurs clés sélectionnés (45mn)
5. Programmation des temps de travail pour 2024



Ordre du jour

Introduction par François GAUTIER

1. Présentation de la plateforme
2. Les attendus du groupe de travail « Pauvreté »
3. Présentation du panorama de la pauvreté réalisée par l'Insee (45mn)
4. Echange sur le tableau de bord pauvreté et les indicateurs clés sélectionnés (45mn)
5. Programmation des temps de travail pour 2024



Ordre du jour

Introduction par François GAUTIER

1. Présentation de la plateforme
2. Les attendus du groupe de travail « Pauvreté »
3. Présentation du panorama de la pauvreté réalisée par l'Insee
4. Echange sur le tableau de bord pauvreté et les indicateurs clés sélectionnés
5. Programmation des temps de travail pour 2024



La Plateforme d'Observation des Solidarités - POS

Des objectifs :



Des contenus :



- Recenser, valoriser et mettre à disposition les informations disponibles ;
- Repérer et analyser les besoins en matière d'observation, d'études et de diagnostic ;
- Programmer, organiser et diffuser des études ;
- Animer et échanger avec les partenaires

Un site Internet :



3 groupes de travail :

- **Pauvreté**
- MJPM
- Aide alimentaire

1 Newsletter



Des matinales thématiques

MatinalesThématiques

Ordre du jour

Introduction par François GAUTIER

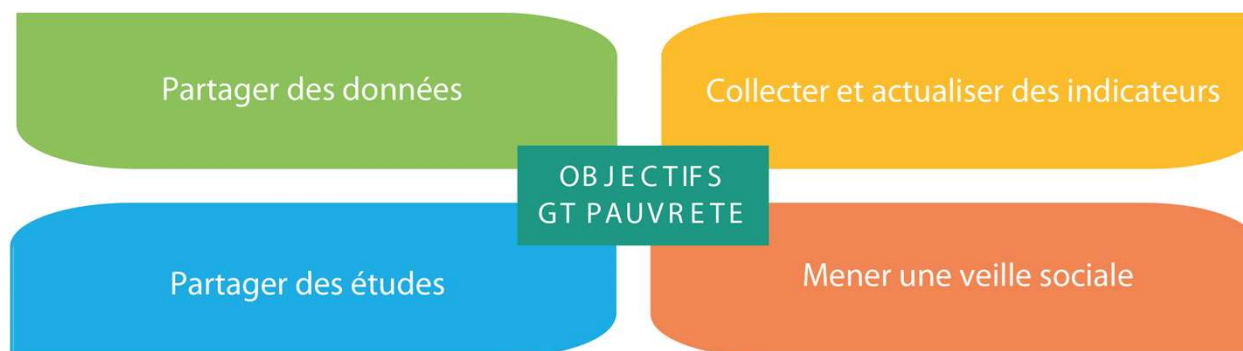
1. Présentation de la plateforme
2. Les attendus du groupe de travail « Pauvreté »
3. Présentation du panorama de la pauvreté réalisée par l'Insee
4. Echange sur le tableau de bord pauvreté et les indicateurs clés sélectionnés
5. Programmation des temps de travail pour 2024

Le groupe de travail « Pauvreté »



Les objectifs du groupe de travail :

- Contribuer à une meilleure **connaissance des phénomènes de pauvreté** et des **tendances d'évolutions** au niveau régional : avoir un rôle d'alerte sociale ;
- Travailler pour cela **en collaboration avec le commissaire** à la prévention et à la lutte contre la pauvreté



Historique :

- Créé en septembre 2020
- Réuni 7 fois : 3 rencontres en **2021** ; 2 en **2022** et 1 en **2023**

Le groupe de travail « Pauvreté »

Deux ambitions du groupe des travail :



Partager des études et des travaux au niveau régional sur les phénomènes de pauvreté

→ 2 études présentées en 2022 :

- Les demandeurs d'emploi éloignés de l'emploi par la Dreets
- Les Jeunes ni en emploi, ni en études, ni en formation (Neets) par l'Insee



Disposer d'un outil de partage collectif au niveau régional des données d'observation de la pauvreté :

→ Concaténer des **indicateurs structurants** déjà existants à **partager** avec les acteurs (institutionnels, associatifs...) des solidarités

→ Réaliser **un tableau de bord d'indicateurs** « Chiffres-clés » caractérisant la Pauvreté sur la région et les 5 départements ligériens (avec un historique et un enjeu de suivi dans le temps)

| Indicateurs-clés | 44 | 49 | 53 | 72 | 85 | Pays de la Loire | Source(s) | Date(s) des données |
|--|--------|--------|--------|---------|--------|------------------|------------------|---|
| Nombre de dossiers de surendettement déposés | 378 | 252 | 145 | 278 | 241 | 1 294 | Banque de France | 3ème trimestre 2021 |
| Evolution annuelle (en %) | -14,1% | -20,3% | +2,1% | -14,5% | -3,2% | -12,1% | Banque de France | Entre les 3èmes trimestres 2020 et 2021 |
| Nombre de dossiers déclarés recevables par la commission de surendettement | 345 | 211 | 127 | 205 | 244 | 1 132 | Banque de France | 3ème trimestre 2021 |
| Evolution annuelle (en %) | +21,1% | -15,3% | -1,6% | -17,0% | +61,6% | +6,7% | Banque de France | Entre les 3èmes trimestres 2020 et 2021 |
| Nombre de dossiers pour lesquels un « rétablissement personnel sans liquidation judiciaire » (c'est-à-dire un effacement de dette) a été validé par la commission. | 151 | 106 | 60 | 151 | 88 | 556 | Banque de France | 3ème trimestre 2021 |
| Evolution annuelle (en %) | +34,8% | +32,5% | +42,9% | +104,1% | +54,4% | +52,3% | Banque de France | Entre les 3èmes trimestres 2020 et 2021 |

Ordre du jour

Introduction par François GAUTIER

1. Présentation de la plateforme
2. Les attendus du groupe de travail « Pauvreté »
3. Présentation du panorama de la pauvreté réalisée par l'Insee
4. Echange sur le tableau de bord pauvreté et les indicateurs clés sélectionnés
5. Programmation des temps de travail pour 2024

Ordre du jour

Introduction par François GAUTIER

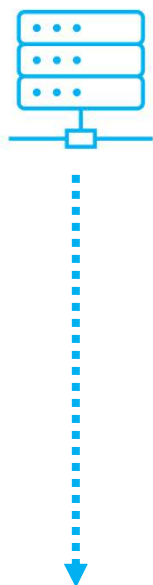
1. Présentation de la plateforme
2. Les attendus du groupe de travail « Pauvreté »
3. Présentation du panorama de la pauvreté réalisée par l'Insee
4. Echange sur le tableau de bord pauvreté et les indicateurs clés sélectionnés
5. Programmation des temps de travail pour 2024




PRÉFET
DE LA RÉGION
PAYS DE LA LOIRE
*Liberté
Égalité
Fraternité*

Direction régionale
de l'économie, de l'emploi,
du travail et des solidarités

Le tableau de bord « Pauvreté » et son évolution



A partir du tableau de bord « pauvreté » :

| Indicateurs-clés | 44 | 49 | 53 | 72 | 85 | Pays de la Loire | Source(s) | Date(s) des données |
|---|--------|--------|--------|---------|--------|------------------|------------------|---|
| Nombre de dossiers de surendettement déposés | 378 | 252 | 145 | 278 | 241 | 1 294 | Banque de France | 3ème trimestre 2021 |
| <i>Evolution annuelle (en %)</i> | -14,1% | -20,3% | +2,1% | -14,5% | -3,2% | -12,1% | Banque de France | Entre les 3èmes trimestres 2020 et 2021 |
| Nombre de dossiers déclarés recevables par la commission de surendettement | 345 | 211 | 127 | 205 | 244 | 1 132 | Banque de France | 3ème trimestre 2021 |
| <i>Evolution annuelle (en %)</i> | +21,1% | -15,3% | -1,6% | -17,0% | +61,6% | +6,7% | Banque de France | Entre les 3èmes trimestres 2020 et 2021 |
| Nombre de dossiers pour lesquels un « rétablissement personnel sans liquidation judiciaire » (c'est-à-dire un effacement de dette) a été validé par la commission. | 151 | 106 | 60 | 151 | 88 | 556 | Banque de France | 3ème trimestre 2021 |
| <i>Evolution annuelle (en %)</i> | +34,8% | +32,5% | +42,9% | +104,1% | +54,4% | +52,3% | Banque de France | Entre les 3èmes trimestres 2020 et 2021 |

Réaliser une « Note de conjoncture » présentant une infographie des chiffres clés de la pauvreté en Pays de la Loire

- Une publication au 1er trimestre 2024 ;
- Une transmission aux partenaires de la POS pour une diffusion à l'ensemble des acteurs de la lutte contre la pauvreté et l'exclusion sociale en Pays de la Loire

Le tableau de bord « Pauvreté » et son évolution



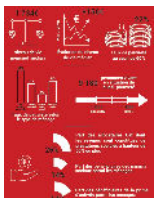
A partir du tableau de bord « pauvreté » :



La proposition d'une sélection de 13 indicateurs clés pour observer différentes **dimensions** de la pauvreté :

- ✓ Le nombre de dossiers déclarés recevables par la commission de **surendettement**
- ✓ Le nombre d'allocataires du **RSA**
- ✓ Le nombre de nouveaux ménages bénéficiaires du **RSA**
- ✓ Le nombre d'allocataires de **l'AAH**
- ✓ Le nombre d'allocataires de **l'ASS**
- ✓ Le nombre de personnes bénéficiaires différents par an des aides **alimentaires**
- ✓ Le nombre de ménages bénéficiaires des aides FSL "accès au **logement**" (au moins une aide dans l'année)
- ✓ Le nombre d'allocataires d'une aide au **logement**
- ✓ Le nombre de demandes effectives d'**hébergement** d'urgence (en personnes)
- ✓ Le nombre de bénéficiaires du contrat d'engagement **jeunes** à taux plein (stocks) ;
- ✓ Le nombre de contrats **jeunes** majeurs
- ✓ Le nombre d'**étudiants** boursiers bénéficiaires du repas à 1 €
- ✓ Le nombre d'**étudiants** non boursiers bénéficiaires du repas à 1 €

Le tableau de bord « Pauvreté » et son évolution



Pour réaliser cette « Note de conjoncture »

↳ Proposition d'y ajouter **1 nouvel indicateur** de votre choix ?
2 contraintes à respecter :

- La possibilité de fournir les données pour **chaque département** ;
- Mettre à disposition pour **décembre 2023** des données extraites au 31/12/2022

Vos propositions d'ajout d'indicateurs ?

- Demandes de droit au compte / Incidents de paiement (Banque de France / annuellement – 2022) ;
- Le Nbre de dossiers ou d'expulsions dans le cadre des CCAPEX (CD) ;
- Cf. évolution de l'AAH : prudence d'usage sur cet indicateur mais importance de le maintenir ;
- Mesures d'accompagnement social personnalisé (UDAF / départemental / 31/12/22) ;
- Un indicateur territorialisé pour aborder la privation matérielle : un objectif pour 2024 ?
- 1 indicateur sur l'illettrisme ? (quelle disponibilité à l'échelle régionale et départementale) ?
- Les jeunes sortant de l'ASE : un indicateur complémentaire en 2024

Ordre du jour

Introduction par François GAUTIER

1. Présentation de la plateforme
2. Les attendus du groupe de travail « Pauvreté »
3. Présentation du panorama de la pauvreté réalisée par l'Insee
4. Echange sur le tableau de bord pauvreté et les indicateurs clés sélectionnés.
5. Programmation des temps de travail pour 2024



Les groupes de travail « pauvreté » en 2024

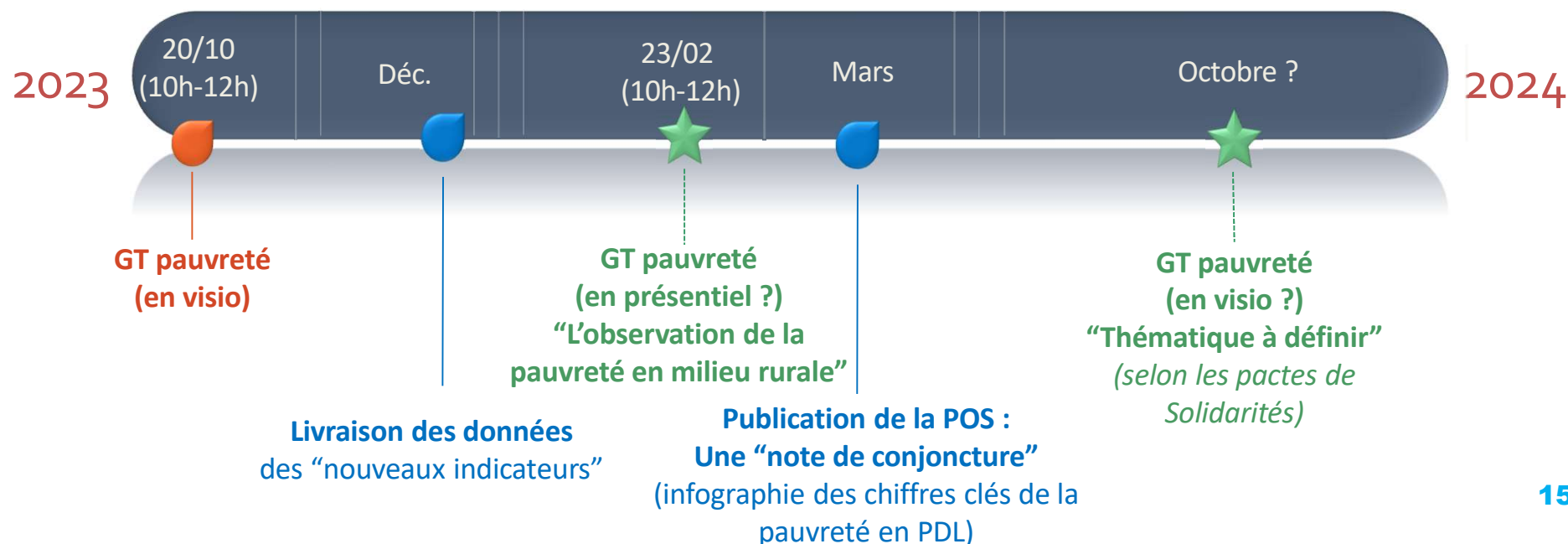


3 temps programmés lors des prochains groupes de travail :

- Un **point de conjoncture** des phénomènes et évolutions récents de la pauvreté repérés par chaque partenaire ;
- La présentation d'**une étude récente** par un des partenaires ;
- Un temps d'**échange sur une thématique** arrêtée à l'avance ;



Proposition d'un calendrier :



Merci de votre attention



**PRÉFET
DE LA RÉGION
PAYS DE LA LOIRE**

*Liberté
Égalité
Fraternité*

Direction régionale
de l'économie, de l'emploi,
du travail et des solidarités



Ordre du jour

Introduction par François GAUTIER (10mn)

1. Présentation de la plateforme (5mn)
2. Les attendus du groupe de travail « Pauvreté » (5mn)
3. 10h30 : Présentation du panorama de la pauvreté réalisée par l'Insee (45mn)
4. 11h15 : Echange sur le tableau de bord pauvreté et les indicateurs clés sélectionnés (45mn)
5. Programmation des temps de travail pour 2024 (5mn)

